

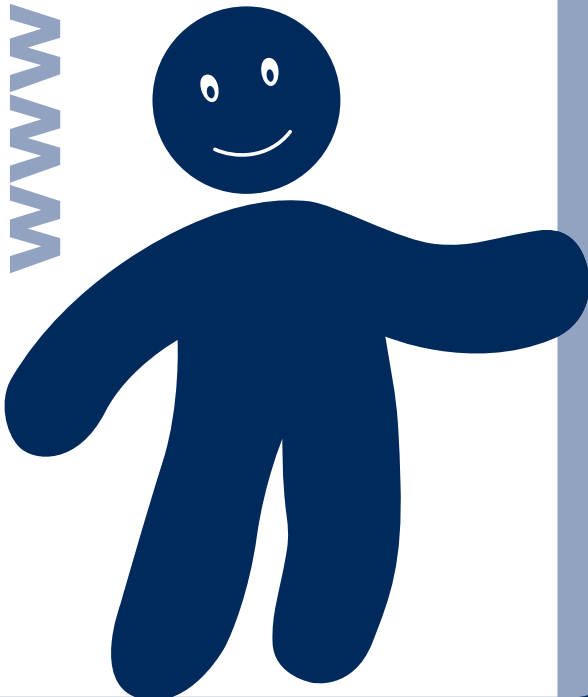
www.pedtrauma.gr



ΑΝΤΙΜΕΤΩΠΙΣΗ
ΠΑΙΔΙΚΟΥ ΤΡΑΥΜΑΤΟΣ

Το όραμά μας

Η δημιουργία Τμημάτων
Επειγόντων Περιστατικών
και η αναβάθμιση των
Παιδιατρικών Τμημάτων σε
όλα τα Νοσοκομεία και τα
Κέντρα Υγείας της Ελλάδας
με σκοπό την άμεση και σωστή
αντιμετώπιση των
τραυματισμένων παιδιών.



Το έργο του Σωματείου Αντιμετώπιση Παιδικού Τραύματος

Η πρώτη αιτία θανάτου και αναπηρίας των παιδιών στην Ελλάδα είναι τα ατυχήματα. Τα παιδικά ατυχήματα μπορούν να συμβούν σε όλα τα παιδιά, οποιαδήποτε στιγμή και οπουδήποτε. Συμβαίνουν ξαφνικά και μας βρίσκουν πάντα απροετοίμαστους.



Το μέγεθος του προβλήματος που υπάρχει στη χώρα μας οδήγησε μια ομάδα ιατρών και γονέων να ιδρύσουν το μη κερδοσκοπικό σωματείο:

«ΑΝΤΙΜΕΤΩΠΙΣΗ ΠΑΙΔΙΚΟΥ ΤΡΑΥΜΑΤΟΣ»

Η "Αντιμετώπιση Παιδικού Τραύματος" έχει ως σκοπό την μείωση των παιδικών ατυχημάτων, την άμεση και σωστή αντιμετώπιση των παιδικών τραυματισμών και την αναβάθμιση της νοσηλείας των παιδιών στη χώρα μας. Σύμφωνα με την Στατιστική Υπηρεσία περίπου 300.000 παιδιά τραυματίζονται κάθε χρόνο στην Ελλάδα, από τα οποία 400 πεθαίνουν και 1.600 μένουν ανάπηρα.

Το Σωματείο "Αντιμετώπιση Παιδικού Τραύματος" καταβάλλει τεράστια προσπάθεια να αλλάξει αυτά τα δεδομένα με τέσσερις καθοριστικούς τρόπους οι οποίοι είναι:

1 η Δημιουργία Τμημάτων Επειγόντων Περιστατικών στα Δημόσια Νοσοκομεία, όπου το τραυματισμένο παιδί εισάγεται κατευθείαν και σταθεροποιείται χωρίς να χάνεται πολύτιμος χρόνος ψάχνοντας τον αρμόδιο ιατρό ή Τμήμα.

3 η Εκπαίδευση ιατρών, νοσηλευτικού προσωπικού και διασωστών του ΕΚΑΒ στις ιδιαιτερότητες του Παιδικού Τραύματος, με την χρηματοδότηση σεμιναρίων όπου εξειδικευμένοι ιατροί διδάσκουν την άμεση και σωστή αντιμετώπιση του τραυματισμένου παιδιού.

2 η Αναβάθμιση και ο εξοπλισμός με τα απαραίτητα μηχανήματα των Παιδιατρικών Τμημάτων σε Νοσοκομεία και Κέντρα Υγείας.

4 η Πρόληψη, με παρουσιάσεις σε παιδιά του Νηπιαγωγείου και του Δημοτικού Σχολείου, στους γονείς τους και στους εκπαιδευτικούς τους. Έχει διαπιστωθεί ότι η σωστή ενημέρωση μπορεί να μειώσει τον αριθμό και την σοβαρότητα των ατυχημάτων έως και 50%.

Διεύθυνση: Γυθείου 1Α, Χαλάνδρι 152 31
Τηλ.: +30 210 6741 933, 6740 118
Fax: +30 210 6743 950

Ώρες λειτουργίας γραφείου:
10:00 - 16:00 Δευτέρα έως Παρασκευή

Alpha Bank
Αρ. Λογαριασμού: 1150 0200 2027 759
IBAN: GR36 0140 1150 1150 0200 2027 759

www.pedtrauma.gr - info@pedtrauma.gr
www.facebook.com/pedtrauma/



**Η υποστήριξή σας
μας είναι απαραίτητη**